

2/6(土)・7(日) 現地土地案内説明会

建築条件無し 〈売土地〉物件

土地販売価格 6,880万円(税込)

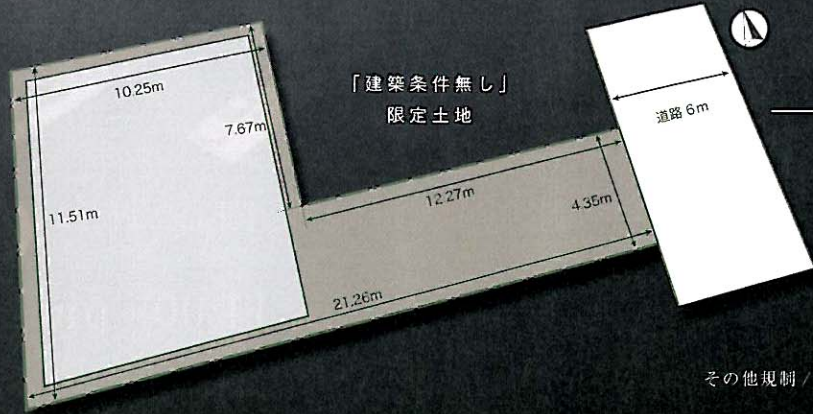
阪急「御影」駅

徒歩約4分の高級住宅地

御影北小・御影中学校区

建築条件無し土地

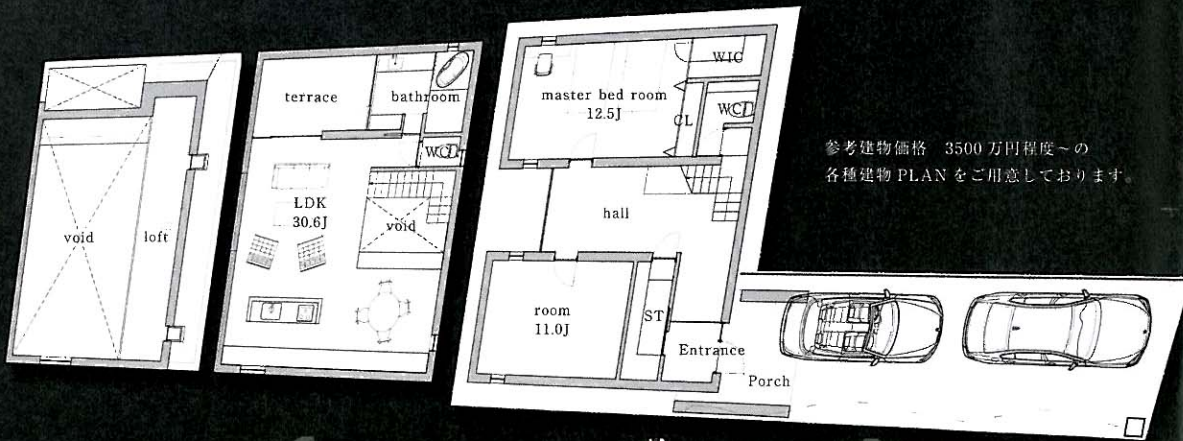
土地面積 161.28㎡



「建築条件無し」
限定土地

物件概要
所在地 / 東灘区御影2丁目26-45
交通 / 阪急神戸線御影駅徒歩4分
土地面積 / 161.28㎡
道路 / 東川公道6.0m
権利 / 所有権
地目 / 宅地 現況 / 更地 地勢 / 平坦
建ぺい率 / 60% 容積率 / 150%
都市計画 / 市街化区域
用途地域 / 第一種低層住居専用地域
その他規制 / 準防火地域・第一種高度地域・文化財保護法
取引態様 / 仲介

*土地図面と現況に相違がある場合、現況優先とさせていただきます。 ※販売期間中に成約の際はご容赦ください。



参考建物価格 3500万円程度～の
各種建物PLANをご用意しております。



2日間だけの限定開催
当日は、現地会場にて
建築デザイナーの各種プランを
ご用意しております。

希少価値性の高い「御影高級住宅街」
この機会にあなたの目で、
最高のエリアをお確かめ下さい。

