

神戸御影で手に入れるステイタス

Premium land MIKAGE

こだわりの御影プレミアムランド
建築家による数種のプランもご用意しております。

阪急「御影」駅
徒歩約4分の高級住宅地

御影北小
御影中学校区

建築条件無し土地
土地面積 161.28㎡

売り土地・建築条件無し下記プラン以外にも多数プランをご用意しております。
駐車場2台（RV・大型車両）も可能

現地土地案内説明会

当日現地にて、詳しいご説明・ご相談をさせていただきます。

まずはお気軽にお電話にてご連絡ください。

10/9(土)・10(日)・11(祝)・16(土)・17(日)

am 11:00 - pm 5:00



土地販売価格 5,850万円(税込) 御影新築オーダー住宅用限定土地

阪急御影徒歩4分の高級住宅地 | 全面約6Mの広々な公道 |

御影北小学校・御影中学校区 |

1つ上に行く
御影ライフスタイル

阪急「御影」駅徒歩4分

毎日の暮らしを彩る1つ上の周辺環境 御影。
阪急「御影」駅徒歩4分(約300m)の利便性ある山の手高級住宅街。
生活環境も整備されたゆとりと便利さを兼ね備えた、御影山の手生活をあなたに。



深田池公園



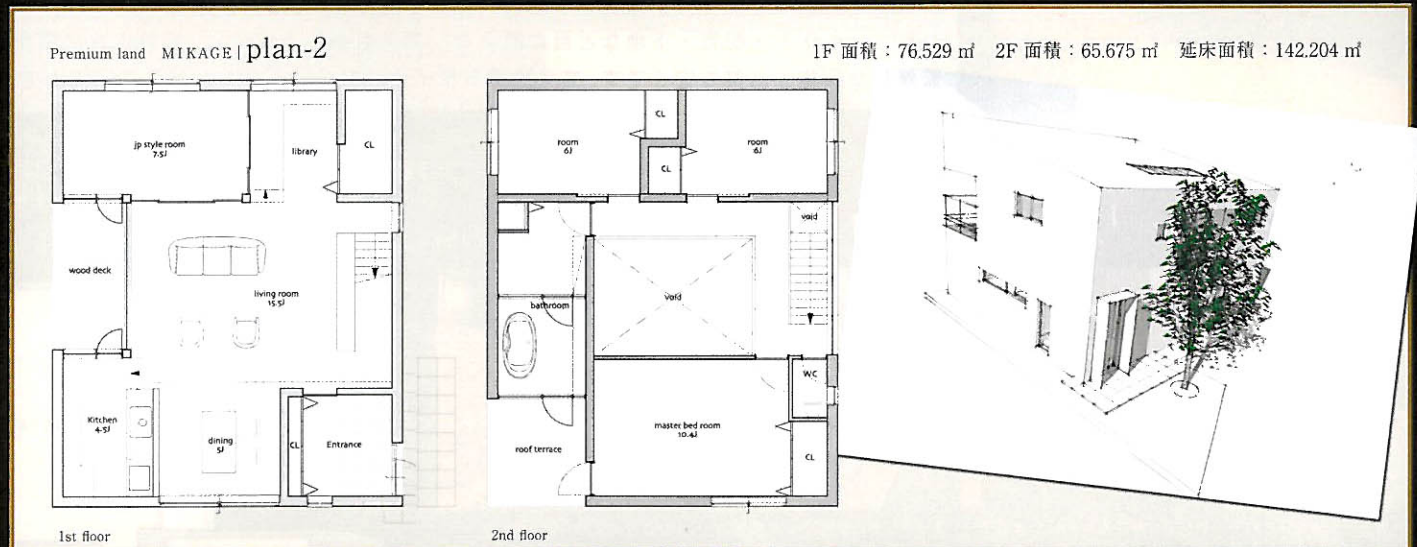
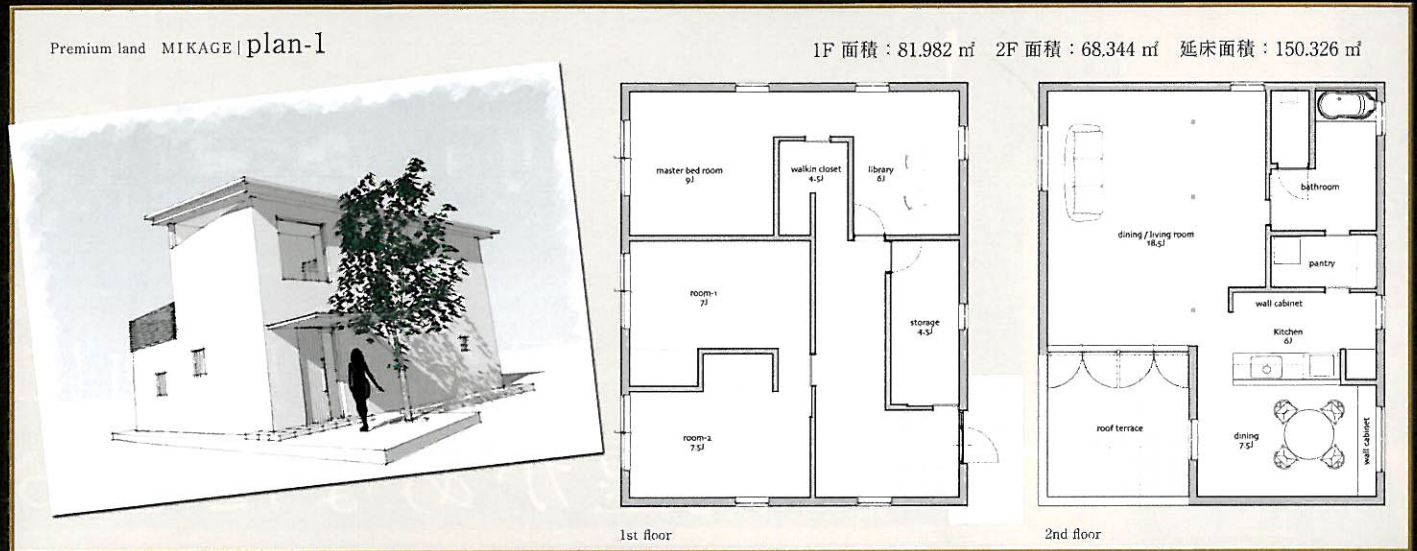
蘇州園



ライフ 御影店



ikari いかり



物件概要

- 所在地 / 東灘区御影2丁目
- 交通 / 阪急神戸線御影駅徒歩4分
- 土地面積 / 161.28㎡
- 道路 / 東側公道6.0m
- 権利 / 所有権
- 地目 / 宅地
- 現況 / 更地
- 地勢 / 平坦
- 建ぺい率 / 60%
- 容積率 / 150%
- 都市計画 / 市街化区域
- 用途地域 / 第1種低層住居専用地域
- その他規制 / 準防火地域・第一種高度地域・文化財保護法
- 取引態様 / 仲介

DAIWA VINTAGE REAL ESTATE PROJECT.

新築開発・リノベーションハウス

